

Ornithologische Kartierung Kell am See/ TR, geplante Photovoltaikanlage

Martin Becker, 2019

Die Begehungen fanden statt am 20.04. 07:14 Uhr, 01.05. 06:52 Uhr, 09.05. 07:23 Uhr, 11.05. 08:09 Uhr, 18.05. 06:34 Uhr und 26.05. 06:12 Uhr.

Bei den Begehungen wurden folgende Brutvogelarten festgestellt:

Feldlerche 2 BP **RLP 3 D V**

Turmfalke 1 BP

Schwarzkehlchen 1 BP **D V**

Nahrungsgäste und Durchzügler:

Mäusebussard

Rauchschwalbe

Misteldrossel

Amsel

Wacholderdrossel

Braunkehlchen

Hausrotschwanz

Stieglitz

Goldammer

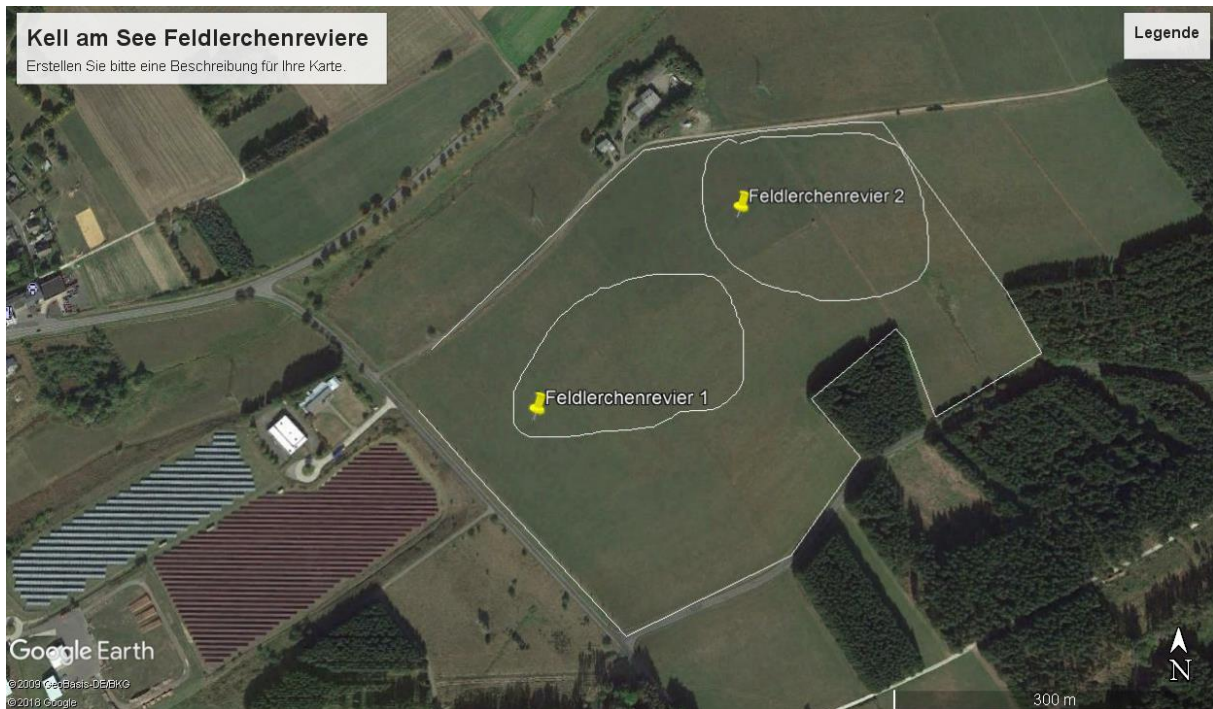


Abb. 1: Lage der Feldlerchenreviere Kell am See in 2019



Abb. 2: Lage des Schwarzkehlchenrevier und des Turmfalkebrutplatzes