

Naturpark Saar-Hunsrück



Konflikte

K1 Realisierung eines Neubaugebiets: Versiegelung von Bodenoberfläche.
Vollständiger Verlust der Bodenfunktionen, Verlust von Biotopen und Lebensräumen, Verringerung der Grundwasserneubildungsrate, Erhöhen des Oberflächenabflusses.

K2 Gehölzrodung:
Rodung von einzelnen Obstgehölzen.
(Teile der Streuobstwiese werden im Zuge des Bebauungsplanverfahrens als Grünfläche ausgewiesen. Somit kann die Streuobstwiese in Teilen erhalten bleiben!)

Allgemein

Untersuchungsraum

Planung

Geltungsbereich
 Straßenraum, Wege
 Wohnbaufläche

Naturschutz, nachrichtlich

FFH-Gebiete

Fauna

Brutvogelart, Revierzentrum
 Ungefährdete Art
 Art der RL

Fledermauskartierung
 Horchbox (Nr.)

Biotoptypen

Schutzstatus
 Gesetzlich geschütztes Biotop
 FFH-Lebensraumtyp

Gehölze
 BF1 - Baumreihe
 BF6 - Obstbaumreihe

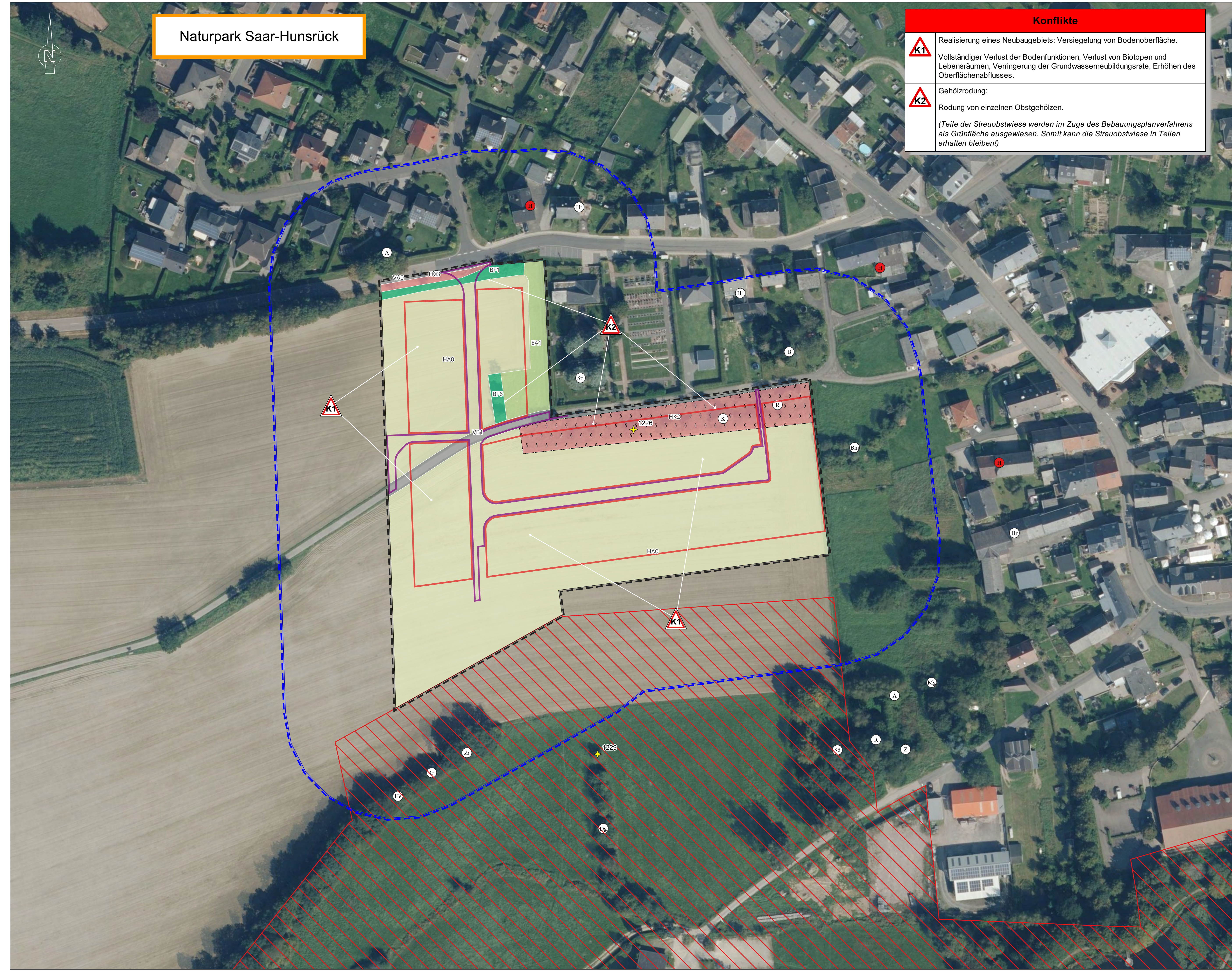
Grünland
 EA1 - Fettwiese

Landwirtschaft
 HA0 - Acker

Siedlungsbiotope
 HC3 - Straßenbegleitgrün
 HK2 - Streuobstwiese

Verkehrsflächen
 VA0 - Straße
 VB1 - Feldweg, befestigt

Kürzel	Vogelart
H	Hausperling
A	Amsel
Bm	Blaumeise
Bm	Buchfink
Dg	Dorngrasmücke
G	Goldammer
He	Heckenbraunelle
Hr	Hausrotschwanz
K	Kohlmeise
Mg	Mönchgrasmücke
R	Rotkehlchen
Sd	Singdrossel
Sti	Stieglitz
Zi	Ziplzalp
Zi	Zaunkönig



AUFTRAGGEBER

Ortsgemeinde Waldweiler

PROJEKT

Bebauungsplan "Hinter Kürtel" in Waldweiler

PLANINHALT

Bestand- & Konfliktplan

BEARBEITER

Dipl.-Biogeogr. Dr. Andreas Huwer
M.Sc. Marcel Kasper

ZEICHNER

M.Sc. Marcel Kasper

STAND

Entwurf zur Beteiligung gem. § 3 Abs. 2 und § 4 Abs. 2 BauGB

PLOTTDATUM

22.10.2025

BLATTGRÖSSE

0,6 m²

MASSTAB

1 : 750

INGENIEURBÜRO PAULUS & PARTNER

- Siedlungsplanung
- Verkehrsplanung
- Landschaftsplanung
- Bauleitplanung
- Ingenieurvermessung
- Sport-/Freizeitanlagen
- Projektsteuerung
- SIGe-Koordination
- Stadtplanung

Ingenieurbüro P & P GmbH
Geschäftsführer: Edgar Mohrmann Dipl.-Ing. (FH)
Im Gewerkepark 5 | 66887 Wadern
T +49 6871 9028-0 | F +49 6871 9028-30

Bürostandorte:
Droßer Markt 17 | 66740 Saarouis | T +49 6831 120 4038
Südallee 37a | 54280 Trarar | T +49 651 9790 981-0
info@paulus-partner.de | www.paulus-partner.de

Es ist ein Unternehmen der TREXIA