

informiert:

SERIE: Tipps und Informationen für Gewässeranlieger, Teil 8 und Schluss

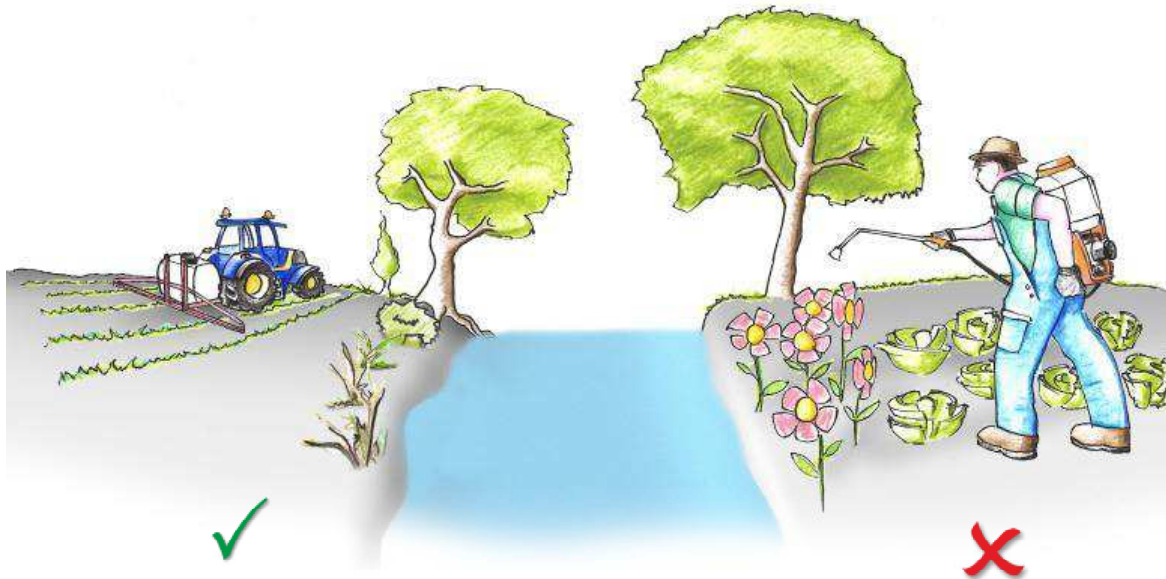
Was können Sie als Gewässeranlieger für Ihr Gewässer tun?

PFLANZENSCHUTZMITTEL UND DÜNGER

Die unsachgemäße Anwendung von Pflanzenschutzmitteln kann zu Gesundheits- und Umweltschäden führen.

Beachten Sie bitte auch in Ihrem eigenen Interesse:

- ✓ Nur Produkte, die für die Anwendung im Haus- und Kleingartenbereich zugelassen sind, verwenden.
- ✓ Gebrauchsanweisung sorgfältig lesen, Anwendungshinweise (u. a. Mischungsverhältnis, Sicherheitsabstände zum Gewässer, Einsatzbereich) unbedingt beachten.
- ✓ Entsorgen von Produktresten (Restmengen und Behälter) bei Schadstoffsammelstellen (nicht in den Abfluss schütten).
- ✗ Keine Anwendung von Pflanzenschutz- und Düngemitteln in und am Gewässer, mindestens 5–10m Abstand halten.
- ✗ Keine vorbeugende Anwendung von Pflanzenschutzmitteln oder Unkrautvernichtungsmitteln auf befestigten und unbewachsenen Flächen.



Vorsicht BUßGELD!!!

Wird gegen eine der hier genannten Vorgaben verstoßen oder die erforderliche Genehmigung nicht eingeholt, drohen empfindliche Bußgelder.

Weitere Informationen zum Thema Fließgewässer und Gewässerunterhaltung finden Sie bei den Umweltministerien der Länder Hessen (<https://umweltministerium.hessen.de/>), Rheinland-Pfalz (<https://mkuem.rlp.de/de/themen/wasser/>) und Saarlandes (www.saarland.de/ministerium_umwelt_verbraucherschutz.htm) sowie der Gemeinnützigen Fortbildungsgesellschaft für Wasserwirtschaft und Landschaftsentwicklung (GFG) mbH (www.gfg-fortbildung.de), die sich im Auftrag der Länder Hessen, Rheinland-Pfalz und Saarland u. a. um die Fort- und Weiterbildung der Mitarbeiterinnen und Mitarbeiter von unterhaltungspflichtigen Städten, Gemeinden, Kreisen, Verbänden sowie von Bachpaten und ehrenamtlichen Naturschutzverbänden zum Thema naturnahe Pflege und Entwicklung von Gewässern kümmert.

Quelle Foto und Text: Verändert nach: Gemeinnützige Fortbildungsgesellschaft für Wasserwirtschaft und Landschaftsentwicklung (GFG) mbH: Faltblatt „Tipps und Informationen für Gewässeranlieger“ (2013)

Zeichnung: Loew design (2014)